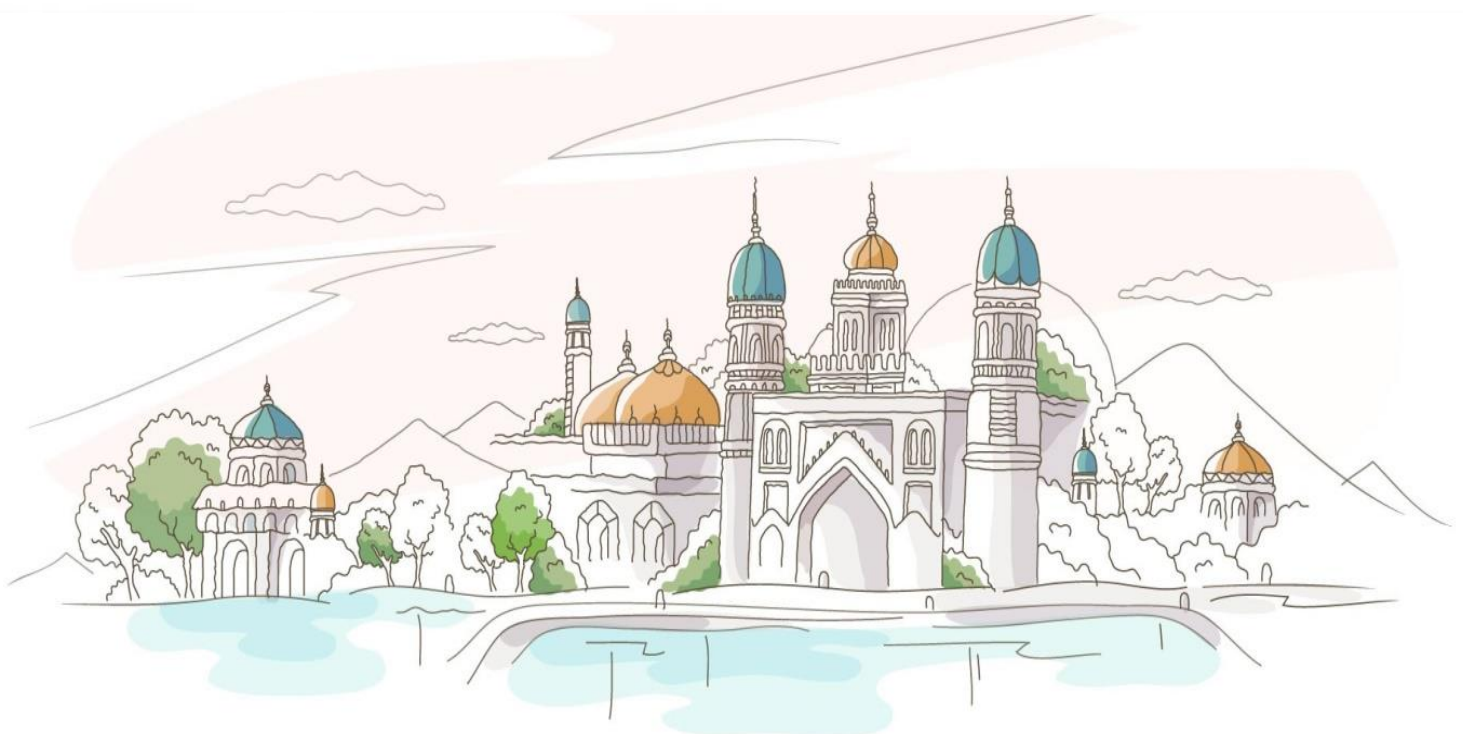


**«Элемент  
архитектуры –  
тимпан и барельеф»**



## **Задачи:**

### **Образовательные:**

- ✓ уточнить знания детей об архитектуре как виде искусства, её видах, функциях (прочность, польза, красота);
- ✓ закрепить названия элементов архитектуры (этажи, окна, балконы, лоджии, входы и др.);
- ✓ формировать представление о том, что архитектура каждого здания зависит от его назначения; познакомить детей более подробно с новыми элементами архитектуры – тимпан и барельеф.

### **Развивающие:**

- ✓ развивать познавательные процессы и логические операции (сравнение, анализ, выделение характерных признаков, обобщение);
- ✓ эстетические способности (чувство формы, цвета, пропорций, эстетической эмпатии), творчество и фантазию.

### **Воспитательные:**

- ✓ воспитывать любовь к своему городу и интерес к его архитектуре;
- ✓ активизировать желание детей высказывать предпочтения, ассоциации;
- ✓ вызвать желание создать индивидуальный проект, используя полученные знания.

## **Материалы к занятию:**

Иллюстрации, художественные фотографии, набор открыток с видами архитектуры города; иллюстрации тимпана в архитектуре, контурные силуэты дельфинов, Нептуна; схемы-модели архитектурных сооружений, стеки для пластилина, пластилин.

## **Ход занятия:**

I Вводная часть (Организационный момент). Дети находятся по подгруппам.

Педагог: Ребята, сегодня мы с вами продолжим путешествие в мир искусства архитектуры. Что вы уже знаете об архитектуре? (колонны, капители, двухскатная крыша, розетка и т.д.). Мы сегодня еще познакомимся с одним элементом архитектуры – тимпан и барельеф.

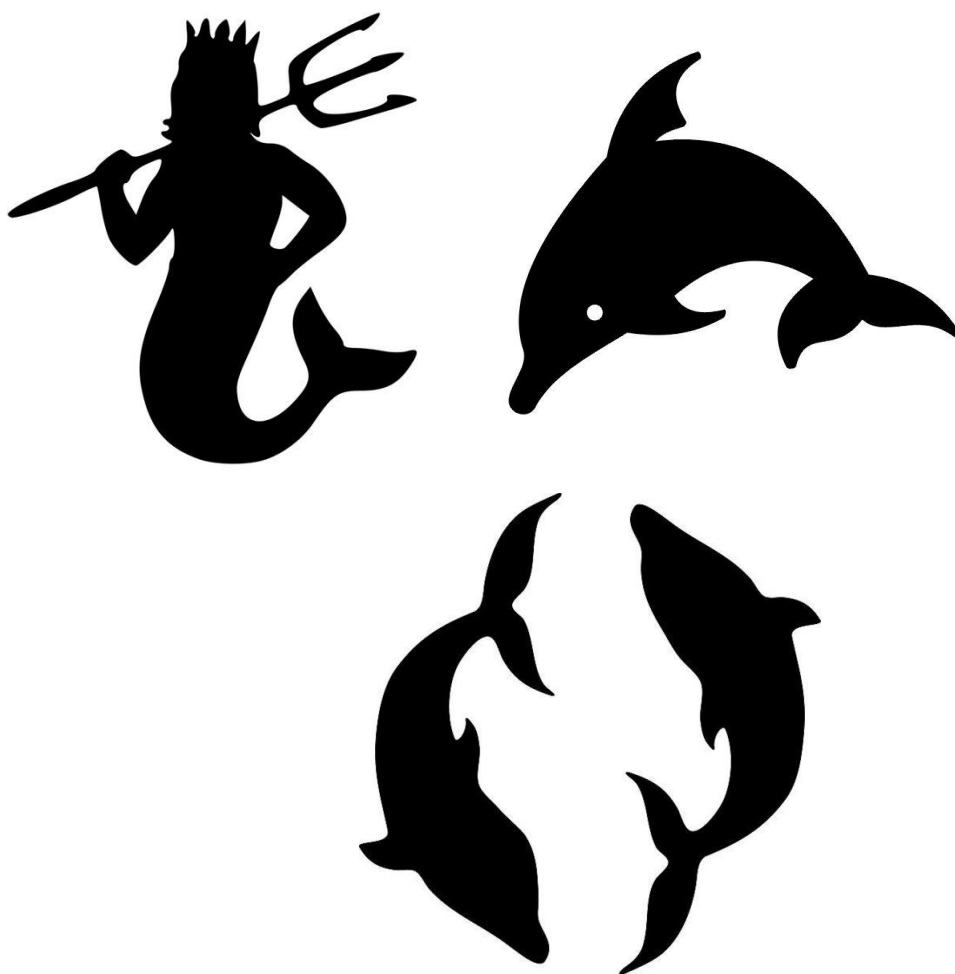
**Тимпáн** (др.-греч. τύμπανον барабан), в архитектуре — внутреннее поле фронтона, щипца, закомары — плоскость между проёмом арки и лежащим на ней антаблементом; углублённая часть стены над дверью или окном, обрамлённая аркой.

**Барельеф** — распространённый вид украшения архитектурных сооружений и декоративных изделий всех времён, известный с эпохи палеолита: первые барельефы — глубоко высеченные или тёсанные наскальные изображения.

Рассматриваем барельефы, какие животные и фигуры богов и людей использовались в барельефе.

II Основная часть занятия:

На сегодняшнем нашем занятии мы сможем с вами стать скульпторами и создать барельеф в зоне тимпана. Для его создания мы будем использовать скульптурный пластилин, стеки и, конечно же, заготовки силуэтов главных героев нашей композиции. А главными героями будет Нептун и дельфины.



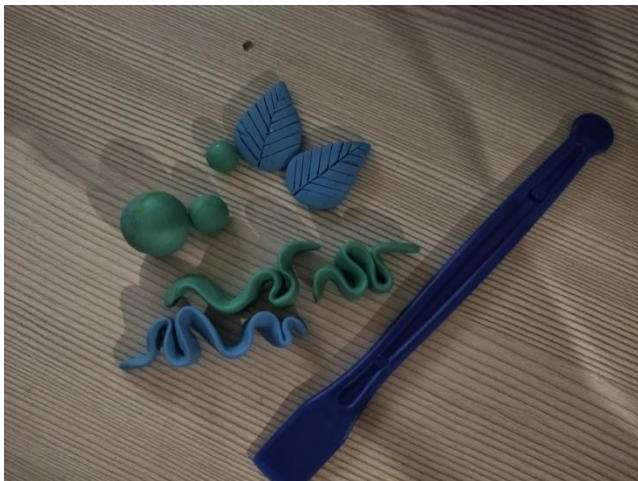
Педагог заранее подготовил силуэты героев на картоне для того, чтобы было гораздо легче создавать объём.

Педагог: Мы сейчас с вами разделимся на две команды, одна команда будет работать над созданием главных элементов, а вторая будет создавать

декорации композиция. А декорацией будут, является листья, пузыри в виде шариков и конечно же волны разного размера.

Первая группа начинает наклеивать пластилин на картонные заготовки, создавая объём. (Показываю)

Вторая группа: катает шары для пузырей разного размера, создает листья и выполняет декоративный рисунок на листьях при помощи стека.



Идет индивидуальная и фронтальная работа.

После того когда полностью готовы главные герои композиции, ребята выполняют фактуру, показывая чешую рыб, волосы у Нептуна.

Итог. Когда готовы все элементы композиции, при помощи горячего клея в центровую часть приклеиваем главные элементы, а затем прикрепляем все остальные элементы, дополняя композицию.