

МУНИЦИПАЛЬНОЕ БЮДЖЕТНОЕ ДОШКОЛЬНОЕ  
ОБРАЗОВАТЕЛЬНОЕ УЧРЕЖДЕНИЕ  
ДЕТСКИЙ САД ОБЩЕРАЗВИВАЮЩЕГО ВИДА  
С ПРИОРИТЕТНЫМ ОСУЩЕСТВЛЕНИЕМ ДЕЯТЕЛЬНОСТИ  
ПО ПОЗНАВАТЕЛЬНО-РЕЧЕВОМУ РАЗВИТИЮ ВОСПИТАННИКОВ № 28

«ТЕРЕМОК»



ул. Крылова, 56, г. Екатеринбург, 620028.  
Тел +7/343/ 242-29-90, тел/факс +7 /343/ 231-49-52  
e-mail: [teremok\\_28@mail.ru](mailto:teremok_28@mail.ru);  
ИНН6658176893 КПП 665801001



*«Пластилиновая страна»*



Воспитатель:  
*Кряжева Елена Николаевна*

**Цель:** познакомить дошкольников с основными приемами лепки пластилином в пластилинографии.

**Материалы для создания пластилиновой картины:**

Картонная основа с контурным рисунком.

Набор сюжетных картинок.

Набор пластилина.

Набор стеков.

Доска.

Салфетка для рук.

Бросовый и природный материалы.

**Основные приемы лепки, используемые в пластилинографии:**

Разминание

Вдавливание

Отщипывание

Надавливание

Сплющивание

Прощипывание

Раскатывание

Размазывание(мазок)

Скатывание

Соединение деталей

Вытягивание

Налеп

**Виды пластилинографии:**

Прямая пластилинография

Обратная пластилинография (витражная)

Контурная пластилинография

Многослойная пластилинография

Модульная пластилинография

Мозаичная пластилинография

Фактурная пластилинография

**Этапы осваивания различных видов пластилинографии:**

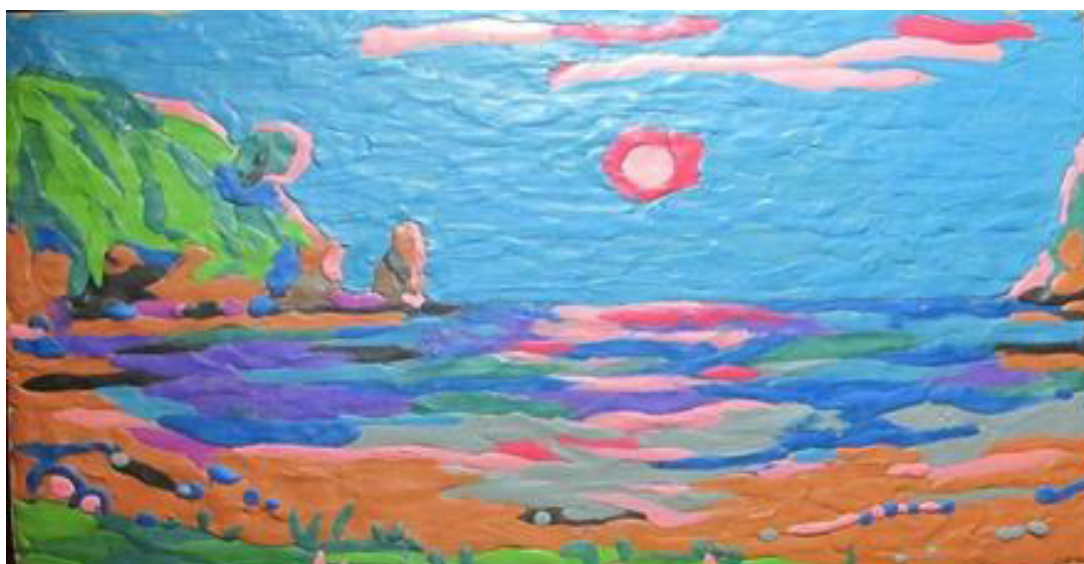
Вторая младшая группа – прямая пластилинография;

Средняя группа – мозаичная пластилинография, контурная пластилинография;

Старшая группа - фактурная пластилинография, модульная пластилинография;

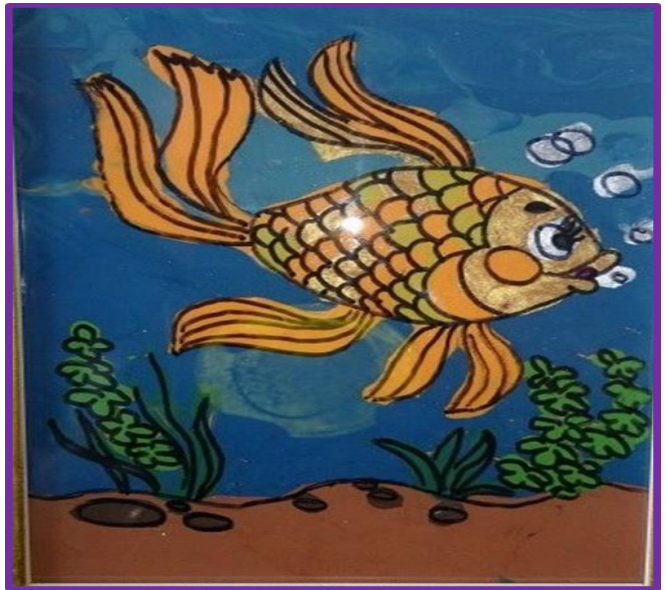
Подготовительная к школе группа - многослойная пластилинография (миллефиори)

**«Прямая пластилинография»** - изображение лепной картины на горизонтальной поверхности.

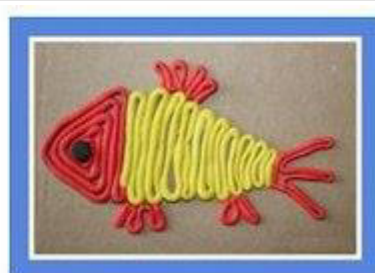


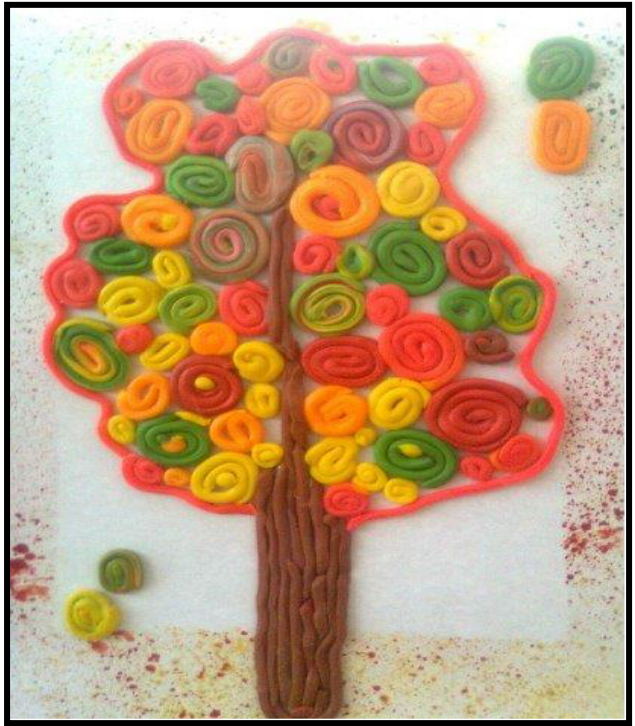
## «Обратная пластилинография (витражная)»

- изображение лепной картины с обратной стороны горизонтальной поверхности (с обозначением контура).

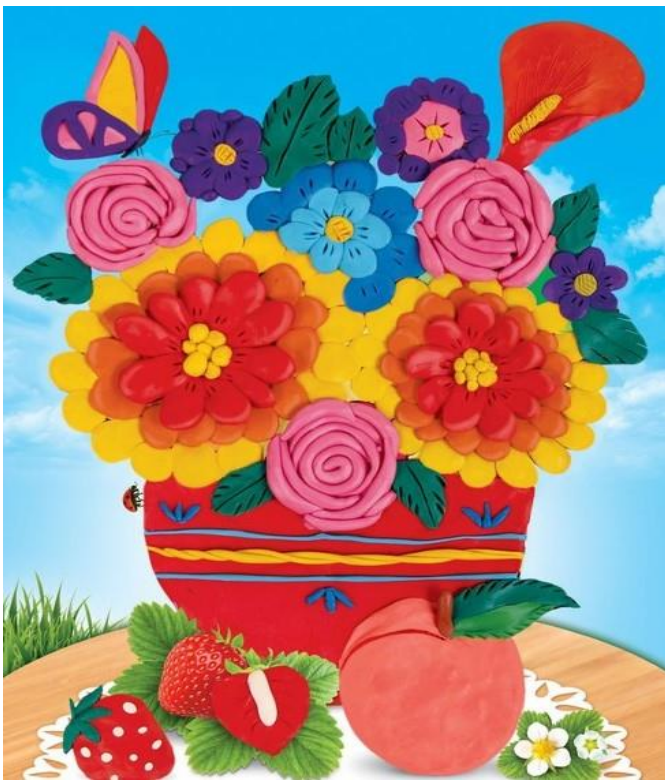


**«Контурная пластилинография»** - изображение объекта по контуру, с использованием «жгутиков».

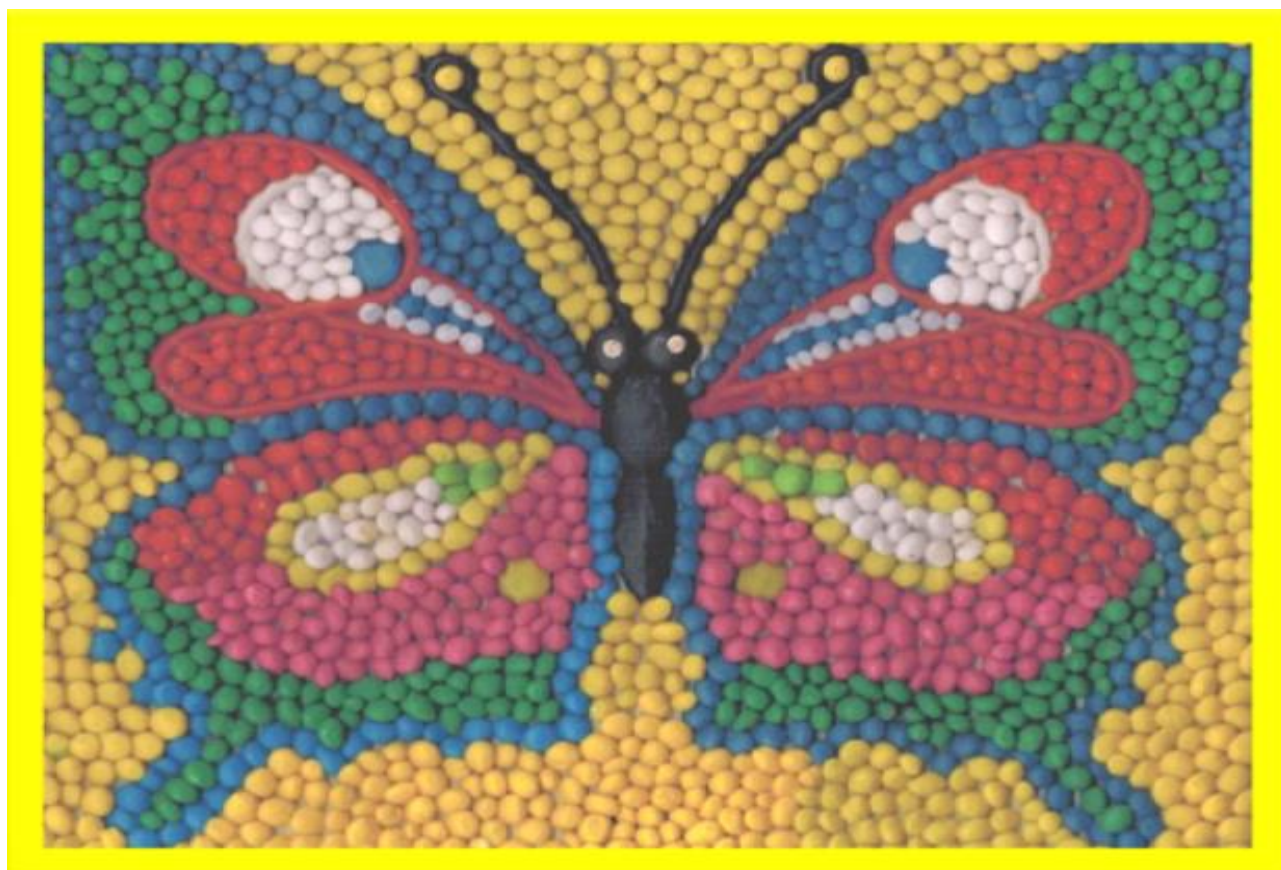




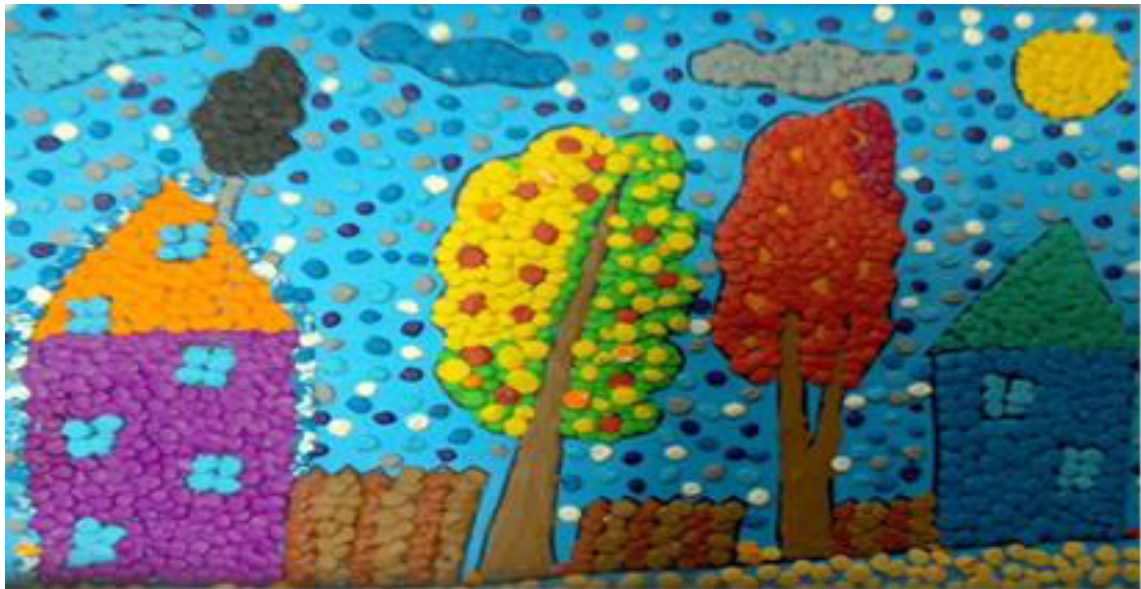
**Модульная пластилинография – изображение лепной картины на горизонтальной поверхности с использованием валиков, шариков, косичек, многослойных дисков.**



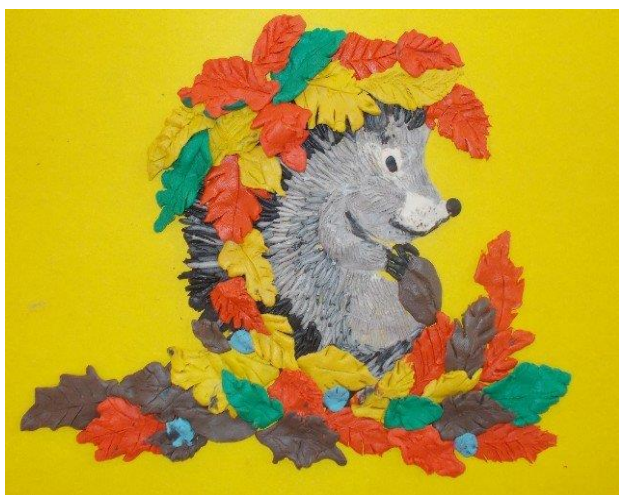
**Мозаичная пластилинография (пластилиновая мозаика) - изображение лепной картины на горизонтальной поверхности с помощью шариков из пластилина.**







**Фактурная пластилинография** - изображение больших участков картины на горизонтальной поверхности и придание им фактуры.



**Многослойная пластилинография – миллефиори -**  
объемное изображение лепной картины на горизонтальной  
поверхности, с последовательным нанесением слоев.

