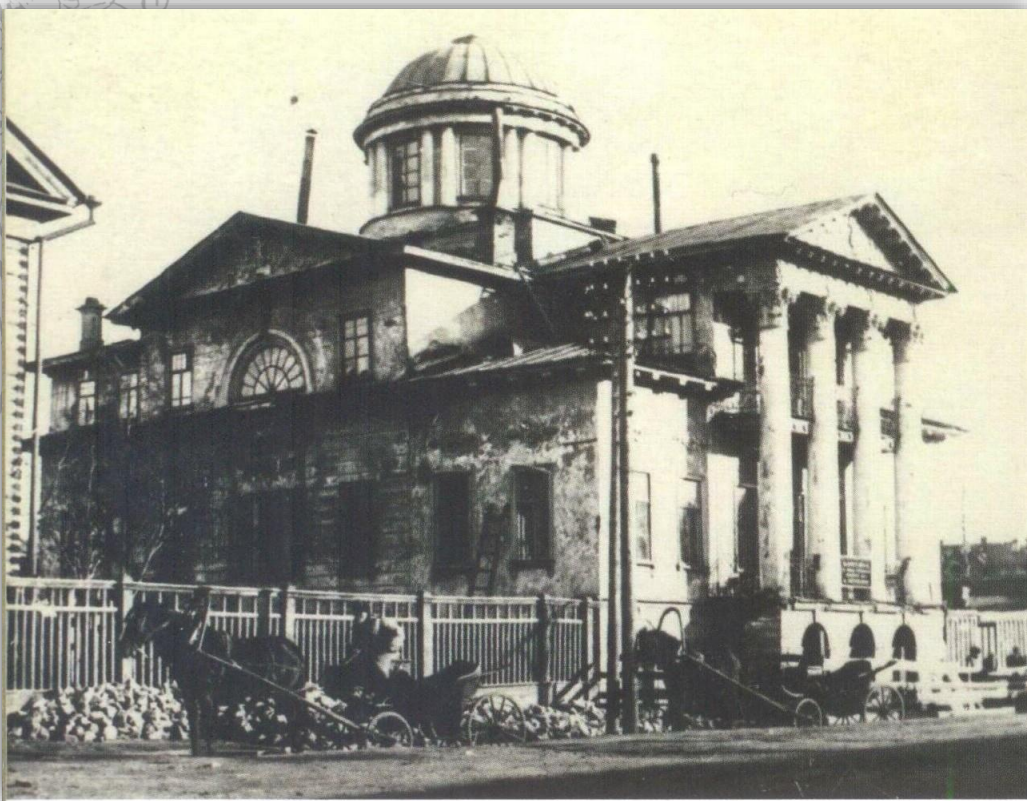




Малахов Михаил Павлович





Дом Малахова

Первый этаж дома был каменным, а стены второго этажа, мезонина, колонны портика - деревянными, оштукатуренными.



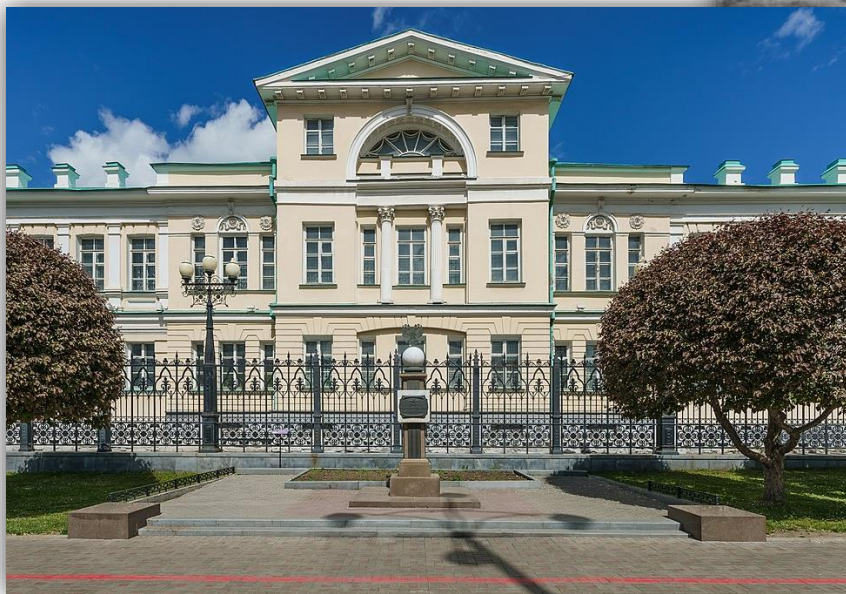


**Загородный дом
архитектора
М.П. Малахова.
Построен по его проекту в
1817 году. Воспроизведен в
1976 г. Ныне
административное здание.**

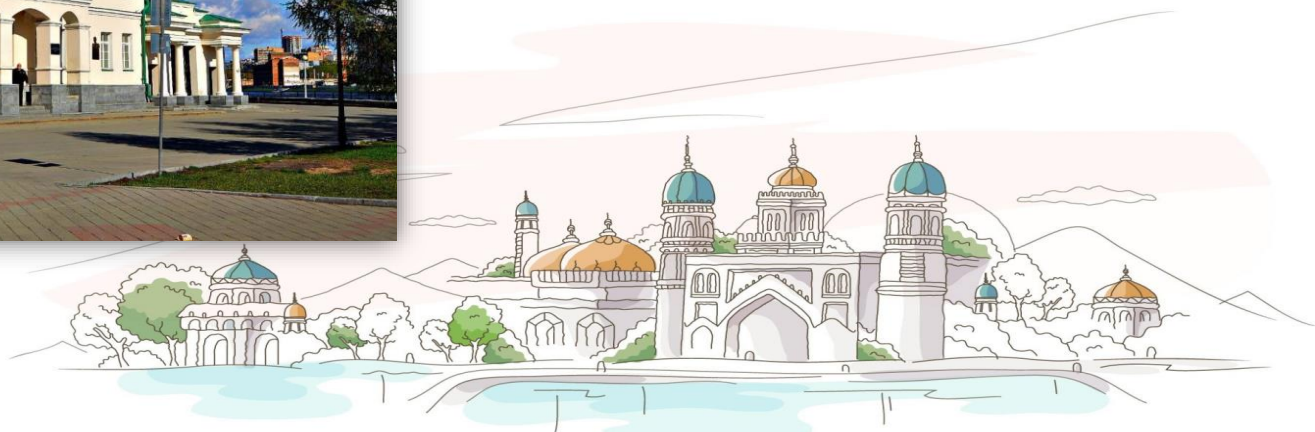


Аптека Горного ведомства.

**Ныне здание музея
является памятником
архитектуры
федерального значения.
Сейчас в здании
располагается Музей
истории камнерезного и
ювелирного искусства.**



**Дом Главного горного
начальника.
Федеральный памятник
архитектуры.**



**"Большой" Дом
Рязановых
Памятник
градостроительства и
архитектуры**

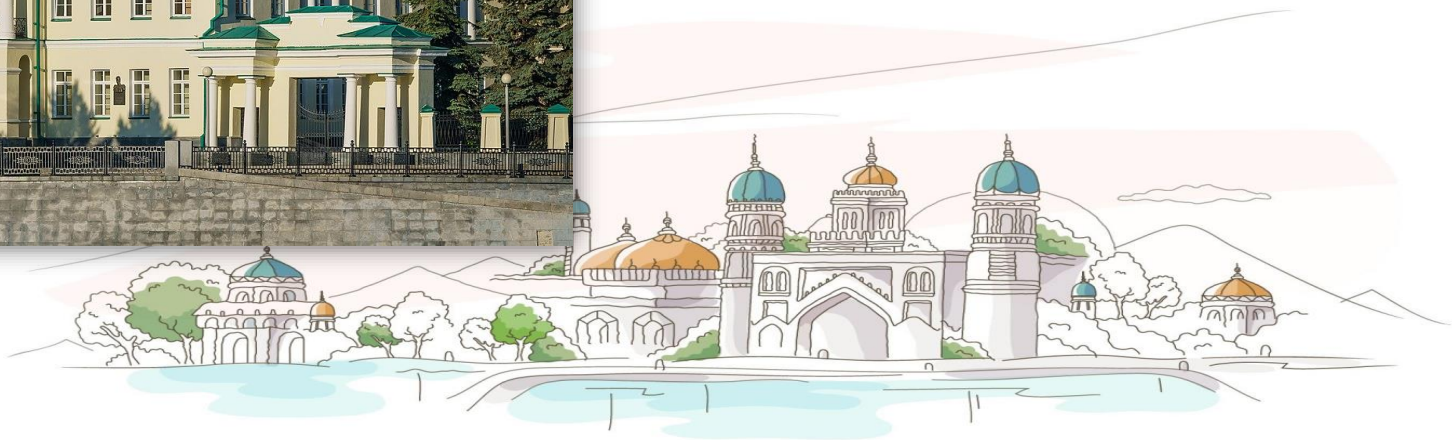
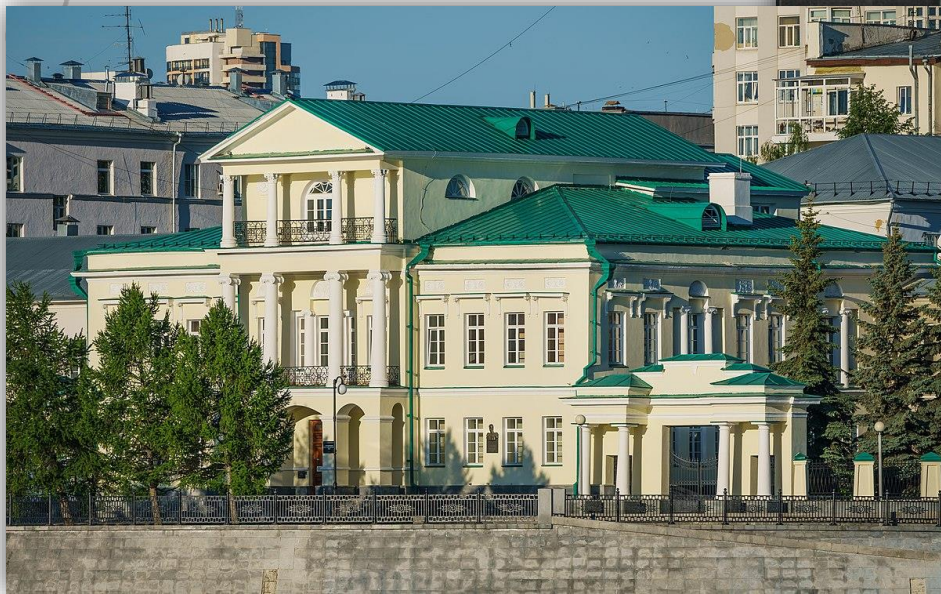


**Уральское горное
правление.
Это первое
каменное здание
Екатеринбурга.**



Дом главного лесничего

В настоящее время в
нем размещается Дом
мира и дружбы.



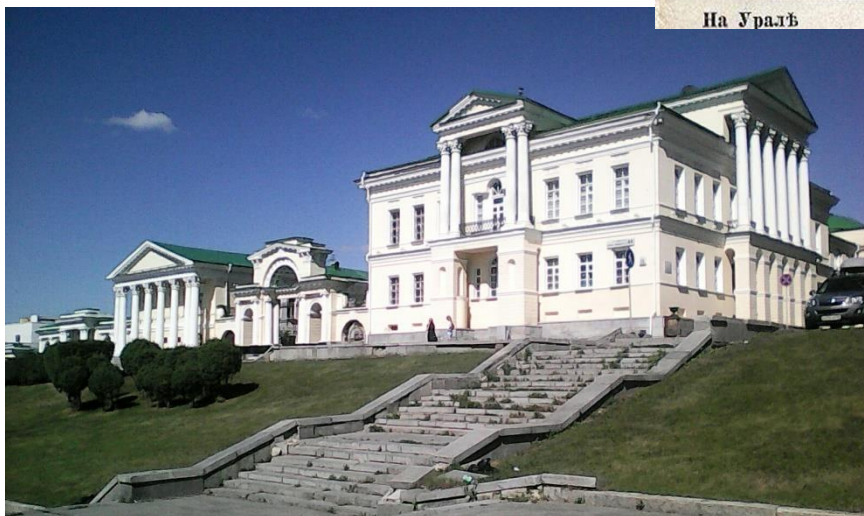
Усадьба Расторгуева-Харитонова

является первой усадьбой Екатеринбурга. Расположенная на одном из самых красивейших мест Екатеринбурга – вершине Вознесенской горки – усадьба является сильным композиционным пятном в городской застройке и вместе с церковью Вознесения Господня формирует великолепную панораму города.



На Уралъ

№ 140 Г. Екатеринбург. Харитоновский домъ





МИХАИЛ МАЛАХОВ

-

**ОТЕЦ УРАЛЬСКОГО
КЛАССИЦИЗМА.**

