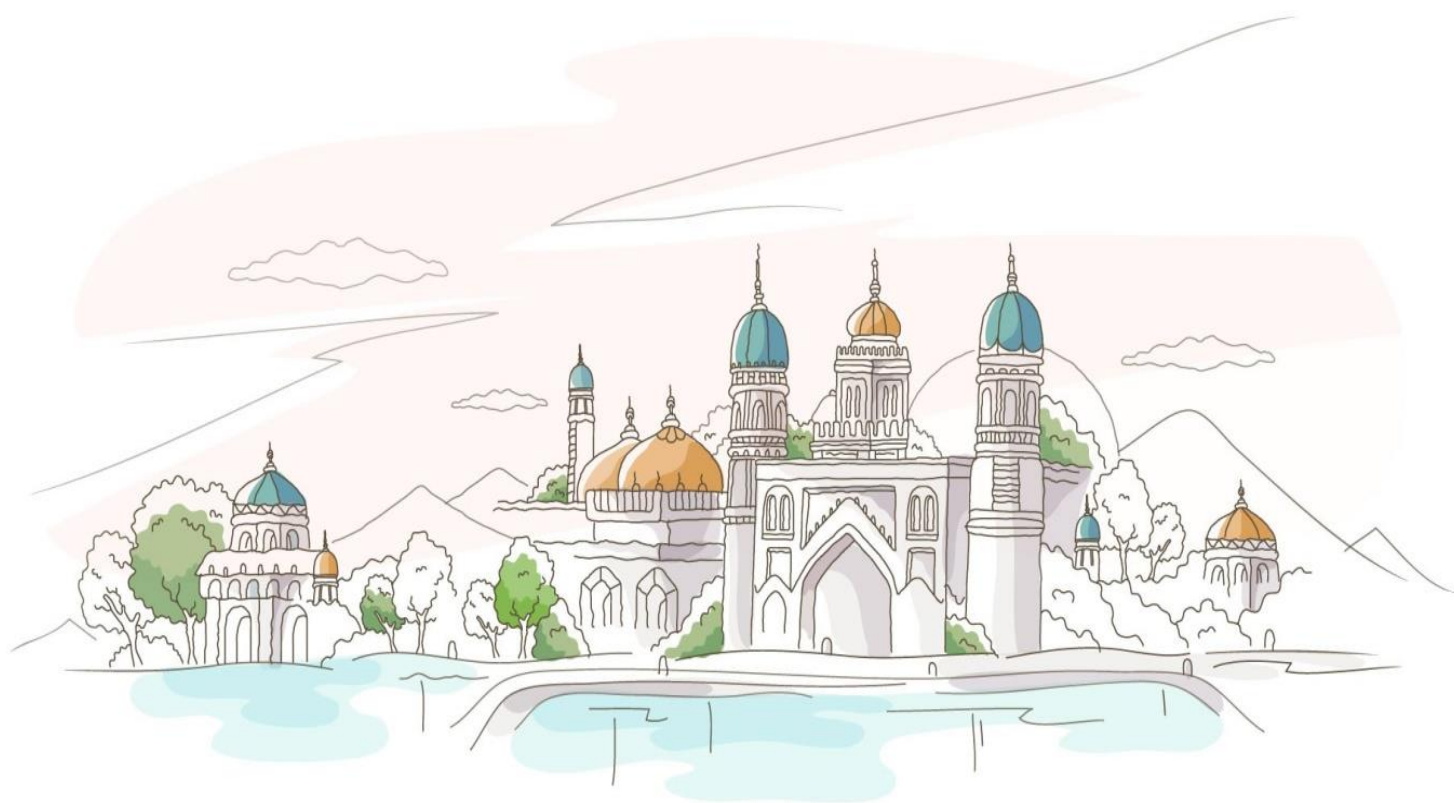




СЛОВАРЬ КЛАССИЦИЗМА

Новые понятия и новые слова



1. ТИМПАН (архитектура)-
плоскость между проёмом арки и
лежащим на ней антаблементом;
углублённая часть стены над дверью
или окном, обрамлённая аркой.



2. ДВУСКАТНАЯ КРЫША —
крыша с двумя наклонными к
наружным стенам скатами.



3. КАПИТЕЛЬ (от лат. *capitellum*, ит.
capitello — головка) — венчающая
часть колонны.



4. ОРНАМЕНТ классицизма
статичен, может иметь в рисунке
прямые линии, простые
геометрические фигуры, но также и
объемные фигурные элементы.




5. МЕАНДР (название от реки
Меандр в Малой Азии) - орнамент из
ломаной под прямым углом линии.
Широко использовался
в архитектуре классицизма и затем -
ампира.



6. КОЛОННА - [франц. *colonne* от
лат. *columna*] часть архитектурного
сооружения в виде высокого столба,
служащего опорой фронтонов,
внутренних частей здания.





Характерные черты классицизма в архитектуре: гармония, упорядоченность и простота форм, геометрически правильные объемы; ритм; уравновешенность планировки, четкий и спокойный пропорций; использование элементов ордера античной архитектуры: портики, колоннады, статуи и рельефы на глади стен.

Особенностью классицизма в архитектуре разных стран стало сочетание античных и национальных традиций.